

ANWENDUNG

- ◆ Schiffbau
- ◆ Motorenbau
- ◆ Schienenfahrzeuge
- ◆ Hydraulik
- ◆ Maschinenbau
- ◇ HLK
- ◇ Kältetechnik
- ◆ Prozess Technik
- ◇ Wasseraufbereitung
- ◇ Autoindustrie
- ◆ Prüfstände
- ◇ Ex
- ◇ Lebensmittelindustrie
- ◇ Autoklaven

APPLICATIONS

- ◆ Construction navale
- ◆ Constr. de moteurs
- ◆ Véhicules sur rail
- ◆ Hydraulique
- ◆ Machines-outils
- ◇ CVC
- ◇ Réfrigération
- ◆ Techn. de procédés
- ◇ Traitement de l'eau
- ◇ Industrie automobile
- ◆ Banc d'essai à frein
- ◇ Ex
- ◇ Industrie alimentaire
- ◇ Autoclavage

APPLICATIONS

- ◆ Shipbuilding
- ◆ Engine manufacturing
- ◆ Railways
- ◆ Hydraulics
- ◆ Machine tools
- ◇ HVAC
- ◇ Refrigeration
- ◆ Process technology
- ◇ Water treatment
- ◇ Automotive industry
- ◆ Test benches
- ◇ Ex
- ◇ Food Industry
- ◇ Autoclaves



HAUPTMERKMALE

- ◆ Betriebsdruck: -0.8 ... 100 bar
- ◆ Temperaturbereich: -20 ... 120°C

CARACTÈRES DISTINCTIFS

- ◆ Pression de service: -0.8 ... 100 bar
- ◆ Plage de température: -20 ... 120°C

MAIN CHARACTERISTICS

- ◆ Operating pressure: -0.8 ... 100 bar
- ◆ Temperature range: -20 ... 120°C

VORTEILE

- ◆ Funktionstests von Messgeräten während des Arbeitsprozesses
- ◆ kompakte und leichte Bauweise
- ◆ einfache Bedienung
- ◆ kompatibel mit Trafag Picotrans und Picostat
- ◆ weitere Anschlussmöglichkeiten mit Adapter V1 und V5

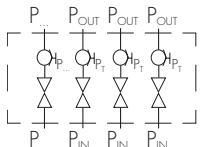
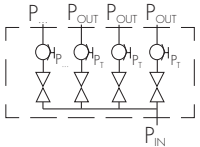
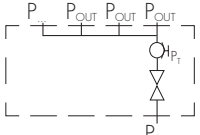
AVANTAGES PRINCIPAUX

- ◆ Tests de fonction des instruments possible pendant l'installation complète
- ◆ Construction compacte et légère
- ◆ manipulation simple
- ◆ compatible avec Trafag Picotrans et Picostat
- ◆ Possibilités de raccord supplémentaires avec adaptateur V1 et V5

MAIN FEATURES

- ◆ Function tests of devices during the running process
- ◆ compact and light construction
- ◆ fast and easy to operate
- ◆ compatible with Trafag Picotrans and Picostat
- ◆ Additional connections possible with adapter V1 and V5

BESTELLINFORMATION / INFORMATION POUR LA COMMANDE / ORDERING INFORMATION

Schema	Typ Type Type	Anzahl Quantité Quantity P _{IN} [pcs]	Anzahl (N) Quantité (N) Quantity (N) P _{OUT} [pcs]	Anzahl Quantité Quantity P _T [pcs]	Gewicht Poids Weight [kg]	Länge (L1) Longuer (L1) Lenght (L1) [mm]	Bestell- Commande- Ordering- Code
	DVB1X	1	1	1	0.400	36	DVB11
		2	2	2	0.800	76	DVB12
		3	3	3	1.200	116	DVB13
		4	4	4	1.600	156	DVB14
		5	5	5	2.000	196	DVB15
	DVB2X	1	2	2	0.800	76	DVB22
		1	3	3	1.200	116	DVB23
		1	4	4	1.600	156	DVB24
		1	5	5	2.000	196	DVB25
	DVB3X	1	2	1	0.700	76	DVB32
		1	3	1	1.000	116	DVB33
		1	4	1	1.300	156	DVB34
		1	5	1	1.600	196	DVB35

 Prüfdruck-Anschluss/Raccord de pression contrôle/ Test pressure connection

 Absperrventil/Robinet d'arrêt/Stop valve

Zubehör/ Accessoires/ Accessories

Anschlussblock horizontal/ Bloc de connection horizontal/ Connection adapter horizontal

V1

Anschlussblock vertikal/ Bloc de connection vertical/ Connection adapter vertical

V5



Trafag entwickelt und produziert auch speziell auf Ihre Bedürfnisse zugeschnittene Produkte. Bitte fragen Sie uns an.

Trafag développe et fabrique des produits adaptés à vos besoins spécifiques en se basant sur votre cahier des charges. Contactez-nous s.v.p.

Trafag develops and manufactures customer-engineered products according to your specifications to meet your requirements. Please contact us.

SPEZIFIKATIONEN

HAUPTMERKMALE

Betriebsdruck:	-0.8...100 bar
Überdruck:	150 bar
Berstdruck:	250 bar

UMGEBUNGSBEDINGUNGEN

Betriebstemperatur:	-20...+120°C
Medientemperatur:	-20...+120°C
Medium:	Schmieröl, Öl, Wasser, Luft

MECHANISCHE DATEN

Feuchtigkeit:	max. 95% relativ
Material:	
Gehäuse:	Anodisiertes AlMgSi1
Nippel:	AlMgSi1
Kugel:	1.4571
Dichtung:	PEEK/FPM
Druckanschluss	
Eintritt (P _{IN}):	siehe Massbild
Austritt (P _{OUT}):	siehe Massbild
Prüfanschluss (P _T):	siehe Massbild
Gewicht:	siehe Bestellinformation

SPÉCIFICATIONS

CARACTÈRES DISTINCTIFS

Pression de service:	-0.8...100 bar
Surpression:	150 bar
Pression d'éclatement:	250 bar

CONDITIONS D'ENVIRONNEMENT

Température de service:	-20...+120°C
Température de médias:	-20...+120°C
Médias:	huile lubrifiante, huile, eau, air

SPÉCIFICATIONS MÉCANIQUES

Humidité:	max. 95% relatif
Matière:	
Boîtier:	AlMgSi1 anodisé
Nippel:	AlMgSi1
Balle:	1.4571
Joint:	PEEK/FPM
Raccord de pression	
Entrée (P _{IN}):	voir cotes d'encombrement
Sortie (P _{OUT}):	voir cotes d'encombrement
Raccord de contrôle (P _T):	v.c. d'encombrement
Poids:	voir information pour la commande

SPECIFICATIONS

MAIN CHARACTERISTICS

Operating pressure:	-0.8...100 bar
Overpressure:	150 bar
Burst pressure:	250 bar

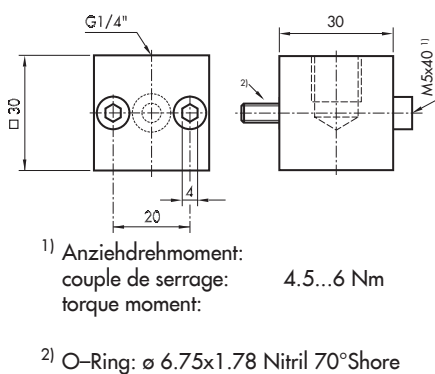
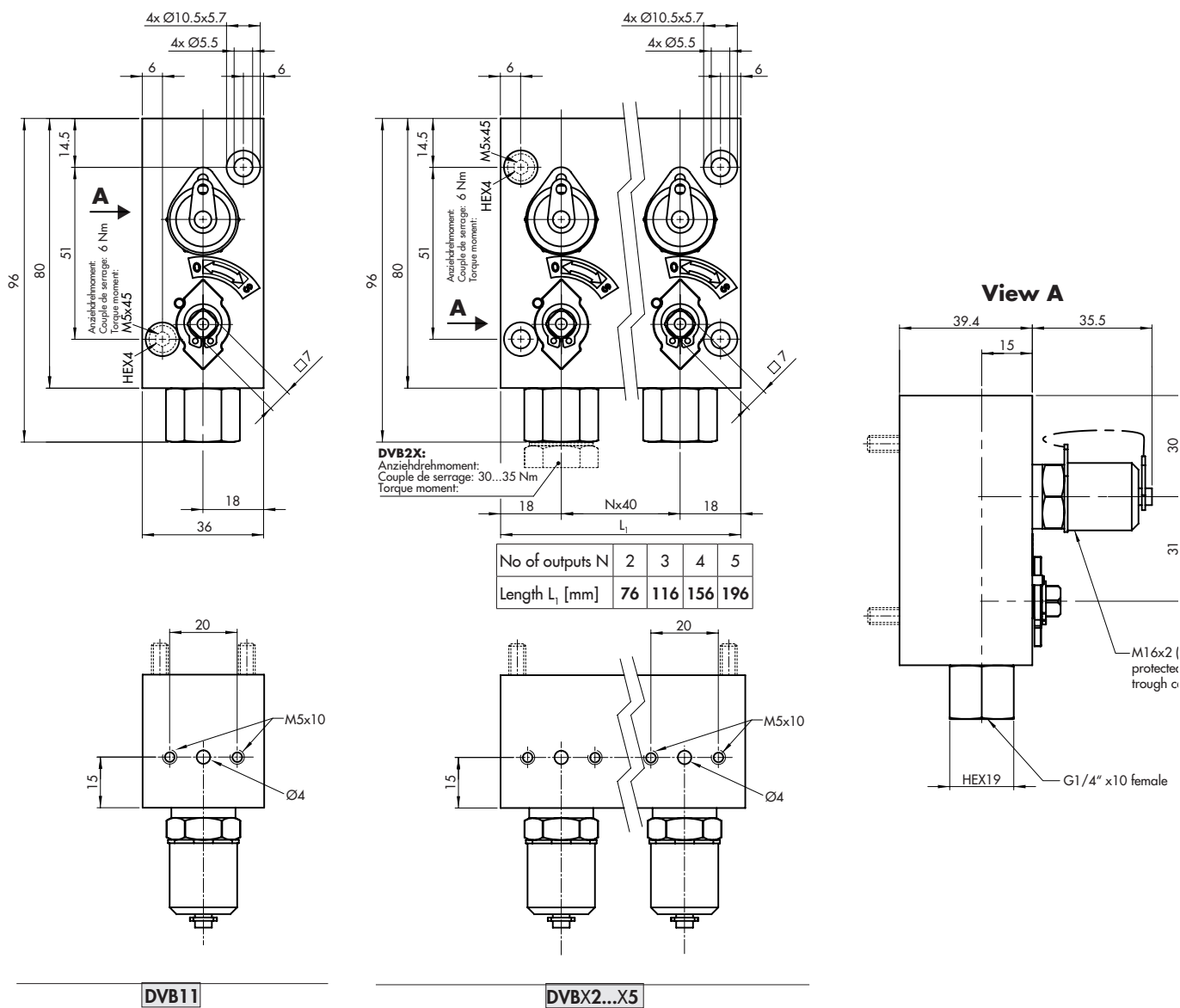
ENVIRONMENTAL CONDITIONS

Operating temperature:	-20...+120°C
Media temperature:	-20...+120°C
Media:	lube, oil, water, air

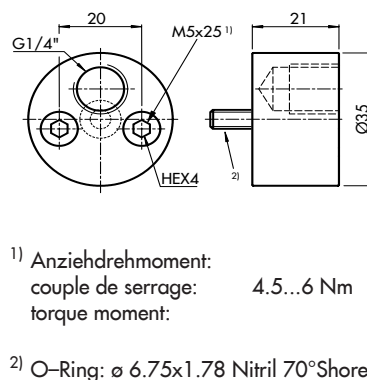
MECHANICAL DATA

Humidity:	max. 95% relative
Material:	
Housing:	anodized AlMgSi1
Nipple:	AlMgSi1
Ball:	1.4571
Gasket:	PEEK/FPM
Pressure connection	
Input (P _{IN}):	see dimensions
Output (P _{OUT}):	see dimensions
Test connection (P _T):	see dimensions
Weight:	see ordering information

MASSBILDER / COTES D'ENCOMBREMENT / DIMENSIONS



V1



V5