



ANWENDUNG

- ◆ Schiffbau
 -  GL, RINA
 - ◇ Motorenbau
 - ◇ Schienenfahrzeuge
- ◆ Maschinenbau
- ◆ Hydraulik
 - ◇ HLK
 - ◇ Kältetechnik
- ◆ Prozess Techn.
 - ◇ Wasseraufbereitung
 - ◇ Autoindustrie
 - ◇ Prüfstände
 - ◇ Ex
 - ◇ Lebensmittelindustrie

APPLICATIONS

- ◆ Construction navale
 -  GL, RINA
 - ◇ Constr. de moteurs
 - ◇ Véhicules sur rail
- ◆ Machines-outils
- ◆ Hydraulique
 - ◇ CVC
 - ◇ Réfrigération
- ◆ Techn. de procédés
 - ◇ Traitement de l'eau
 - ◇ Industrie automobile
 - ◇ Banc d'essai à frein
 - ◇ Ex
 - ◇ Industrie alimentaire

APPLICATIONS

- ◆ Shipbuilding
 -  GL, RINA
 - ◇ Engine manufacturing
 - ◇ Railways
- ◆ Machine tools
- ◆ Hydraulics
 - ◇ HVAC
 - ◇ Refrigeration
- ◆ Process technology
 - ◇ Water treatment
 - ◇ Automotive industry
 - ◇ Test benches
 - ◇ Ex
 - ◇ Food Industry



HAUPTMERKMALE

- ◆ Sensor: Dünnschicht auf Stahl
- ◆ Messbereich: 0...2.5 bis 0...600 bar
- ◆ Ausgangssignal: 4...20 mA
0...10 VDC
Relais
- ◆ NLH (BSL durch 0): ± 0.25 % d.S. typ.

CARACTÈRES DISTINCTIFS

- ◆ Capteur: Couche mince sur acier
- ◆ Plage de mesure: 0...2.5 à 0...600 bar
- ◆ Signal de sortie: 4...20 mA
0...10 VDC
Relais
- ◆ NLH (BSL par 0): ± 0.25 % E.M. typ.

MAIN CHARACTERISTICS

- ◆ Sensor: Thin film on steel
- ◆ Measuring range: 0...2.5 to 0...600 bar
- ◆ Signal output: 4...20 mA
0...10 VDC
Relays
- ◆ NLH (BSL through 0): ± 0.25 % FS typ.

VORTEILE

- ◆ Einfache Schalterstellung
- ◆ Beleuchtete LCD-Anzeige
- ◆ Ausgänge: 2 Relais
4...20mA oder 0...10VDC
- ◆ Messung und Anzeige von Druck (inkl. Schalterzustand) und Sensortemperatur mit verschiedenen Einheiten
- ◆ Hohe Wechsellastfestigkeit
- ◆ EMV-Schutz, IEC 61000

AVANTAGES PRINCIPAUX

- ◆ Programmation facile
- ◆ Affichage LCD rétro-éclairé
- ◆ Sorties: 2 Relais
4...20mA ou 0...10VDC
- ◆ Mesure et affichage de la pression (incl. état de l'interrupteur) et de la température avec unités diverses
- ◆ Résistance mécanique élevée
- ◆ Protection CEM, CEI 61000

MAIN FEATURES

- ◆ Simple adjustment of switching points
- ◆ Back-lit LCD-Display
- ◆ Outputs: 2 Relays
4...20mA or 0...10VDC
- ◆ Measurement and indication of pressure (incl. switch state) and sensor temperature in various units
- ◆ High resistance to pressure cycling
- ◆ EMC protection, IEC 61000

BESTELLINFORMATION / INFORMATION POUR LA COMMANDE / ORDERING INFORMATION

Lager Code (kurze Lieferzeiten)/ **Numéro de stock** (délai de livraison bref)/ **Code for stock products** (short delivery time):

DCS (z.B./ Ex./e.g: DCS10.0AR)

☞ siehe Katalog:/ regardez catalogue:/ see catalogue: „Standard Products“

Varianten Code/ Numéro de variantes/ Custom build code
relativ/ relatif/ relative

XXXX.XX.XXXX.XX.XX.XX...
8864

Bereich	0 ... 1.0	Überdruck	max. 2	Berstdruck	30	71
Plage	0 ... 2.5	Surpression	5	Pression destruction	100	75
Range	0 ... 4.0	Over pressure	8	Burst pressure	100	76
	0 ... 6.0		12		100	77
	0 ... 10		20		200	78
	0 ... 16		32		200	79
[bar]	0 ... 25	[bar]	50	[bar]	300	80
	0 ... 40		80		300	81
	0 ... 60		120		500	82
	0 ... 100		200		500	83
	0 ... 250		500		1000	74
	0 ... 400		800		1500	84
	0 ... 600		1200		2000	86

Sonderbereich nach Kundenwunsch, z.B.:
plage à spécifier par le client, p. ex.: -1 ... +4 bar, 0 ... 5 bar, 0 ... 12 bar **XX**
customised ranges available on request, e.g.:

Sensor relativ/ relatif/ relative **23**
Capteur
Sensor

Druckanschluss			(Dichtung DIN3869 und Druckspitzendämpfung)	15
Raccord de pression	G 1/4"	aussen/ mâle/ male	(Joint DIN3869 torique et élément d'amortissement à pointe de surpression)	
Pressure connection			(Seal DIN3869 and pressure peak damping element)	17
	G 1/4"	aussen/ mâle/ male	(Dichtung/ Joint/ Seal: DIN3869)	10
	G 1/4"	innen/ femelle/ female		11
	G 1/2"	aussen/ mâle/ male	DIN16288-B (Manometer/ Manomètre/ Manometer)	41
		Flanschanschluss/ Connecteur à bride/ Flange connection		

Ausführung Gerätestecker/ Embase mâle/ Male electrical plug M12x1, 8-pol. **38**
Exécution
Execution

Ausgangssignal	Output	Load resistance	U _{SUPPLY}	19
Signal de sortie	4 ... 20 mA	≤250W	11... 32 V DC	
Output	0 ... 10 V DC	≥5.0 kW	15... 30 V DC	17

Zubehör 2 Relais/ 2 relais/ 2 relay **23**
Accessoires
Accessories

Kabeldose/ Fiche femelle/ Female electrical connector: **DCS CON**
M12x1, 8-pol., incl.2m PUR-cable



Trafag entwickelt und produziert auch speziell auf Ihre Bedürfnisse zugeschnittene Produkte. Bitte fragen Sie uns an.
Trafag développe et fabrique des produits adaptés à vos besoins spécifiques en se basant sur votre cahier des charges. Contactez-nous s.v.p.
Trafag develops and manufactures customer-engineered products according to your specifications to meet your requirements. Please contact us.

SPEZIFIKATIONEN

HAUPTMERKMALE

Sensor: Dünnfilm auf Stahl (s. Material)
Messbereich: 0...2.5 bis 0...600 bar
Ausgangssignal: 4...20 mA, 0...10 VDC
Relais

GENAUIGKEIT

TFB @ -25...+80°C: ± 1.0 % d.S. typ.
Genauigkeit @ +25°C: ± 0.5 % d.S. typ.
NLH @ +25°C (BSL durch 0): ± 0.25 % d.S. typ.
TK Nullpunkt und Spanne: ± 0.01 % d.S./K typ.
Langzeitstabilität
1 Jahr @ +25°C: ± 0.2 % d.S. typ.
Sensor Temperatur: ± 2.5°C (°F)

ELEKTRISCHE DATEN

Ausgangssignal/ Speisespannung
4...20 mA: 24 (11...32) VDC
0...10 VDC: 24 (15...30) VDC
Stromaufnahme: < 70 mA
Anstiegszeit: typ. 1 ms/ 10...90%
Nenndruck
Anzeige
LCD-Display: beleuchtet
4 Digit Auflösung: ≤ 0.2% d.S.
Anzeigebereich: -5...125% d.S.
Bedienung: menügeführt mittels 2 Tasten
Einstellparameter: siehe Massbilder

Relais

Ausgang: 2 Relais, galvanisch getrennt
30W (max.1A), 36 VAC/ DC
Schaltzeit: 5...9999 ms, einstellbar
Schalthysterese: typ. 1...99% d.S.

UMGEBUNGSBEDINGUNGEN

Betriebstemperatur: -25...+80°C
Medientemperatur: -25...+125°C
Schutzart: ¹⁾ min. IP65
Feuchtigkeit: max. 95% relativ
Vibration: 10g (25...2000 Hz)
Schock: 50g/ 1 ms

EMV-SCHUTZ

(Ausgang: 4...20mA)

Emission: EN/IEC 61000-6-3
Immunity: EN/IEC 61000-6-2

MECHANISCHE DATEN

Material
Sensor: 1.4542/1.4435 (AISI630/316L)
Gehäuse: 1.4301/1.4306 (AISI304/304L)
Dichtung (medienberührend): NBR 70°Sh
Gerätestecker: 8-polig (PA)
U_{max}: 30V AC/ 36V DC
Anziehdrehmoment: 25 Nm
Gewicht: ~ 200 g

SPÉCIFICATIONS

CARACTÈRES DISTINCTIFS

Capteur: Couche mince sur acier (voir matière)
Plage de mesure: 0...2.5 à 0...600 bar
Signal de sortie: 4...20 mA, 0...10 VDC
Relais

PRÉCISION

TEB @ -25...+80°C: ± 1.0 % E.M. typ.
Précision @ +25°C: ± 0.5 % E.M. typ.
NLH @ +25°C (BSL par 0): ± 0.25 % E.M. typ.
CT point zéro et écart: ± 0.01 % E.M./K typ.
Stabilité à long terme
1 année @ +25°C: ± 0.2 % E.M. typ.
Température de capteur: ± 2.5°C (°F)

SPÉCIFICATIONS ÉLECTRIQUES

Signal de sortie/ Tension d'aliment.
4...20 mA: 24 (11...32) VDC
0...10 VDC: 24 (15...30) VDC
Consommation courant: < 70 mA
Sensibilité de réponse: typ. 1 ms/ 10...90%
pression nominale
Indication
Affichage LCD: rétro éclairé
Résolution 4 Digits: ≤ 0.2% E.M.
Domaine d'indication: -5...125% E.M.
Programmation: commande par menu
avec 2 touches
Adjust. des paramètres: voir cotes
d'encombrement

Relais

Sortie: 2 Relais, isolés galvaniquement
30W (max.1A), 36 VAC/ DC
Temps de réponse: 5...9999 ms, ajustable
Hystérésis: typ. 1...99% E.M.

CONDITIONS D'ENVONNEMENT

Température de service: -25...+80°C
Température de médias: -25...+125°C
Protection: ¹⁾ min. IP65
Humidité: 95% max. relatif
Vibration: 10g (25...2000 Hz)
Choc: 50g/ 1 ms

CEM PROTECTION

(Signal de sortie: 4...20mA)

Emission: EN/CEI 61000-6-3
Immunité: EN/CEI 61000-6-2

SPÉCIFICATIONS MÉCANIQUES

Matière
Capteur: 1.4542/1.4435 (AISI630/316L)
Boîtier: 1.4301/1.4306 (AISI304/304L)
Joint (contact. de médias): NBR 70°Sh
Embase mâle: 8-poles (PA)
U_{max}: 30V AC/ 36V DC
Couple de serrage: 25 Nm
Poids: ~ 200 g

SPECIFICATIONS

MAIN CHARACTERISTICS

Sensor: Thin film on steel (see material)
Measuring range: 0...2.5 to 0...600 bar
Signal output: 4...20 mA, 0...10 VDC
Relays

ACCURACY

TEB @ -25...+80°C: ± 1.0 % FS typ.
Accuracy @ +25°C: ± 0.5 % FS typ.
NLH @ +25°C (BSL through 0): ± 0.25 % FS typ.
TC zero point and span: ± 0.01 % FS/K typ.
Long term stability
1 year @ +25°C: ± 0.2 % FS typ.
Sensor temperature: ± 2.5°C (°F)

ELECTRICAL DATA

Output/ Supply voltage
4...20 mA: 24 (11...32) VDC
0...10 VDC: 24 (15...30) VDC
Current consumption: < 70 mA
Rise time: typ. 1 ms/ 10...90%
nominal pressure
Display
LCD Display: back-lit
4 Digits resolution: ≤ 0.2% FS
Indication range: -5...125% FS
Operation: menu selection with 2 buttons
Adjustment parameters: see dimensions

Relays

Output: 2 Relays, electrically isolated
30W (max.1A), 36 VAC/ DC
Switching time: 5...9999 ms, adjustable
Switching diff.: typ. 1...99% FS

ENVIRONMENTAL CONDITIONS

Operating temperature: -25...+80°C
Media temperature: -25...+125°C
Protection: ¹⁾ min. IP65
Humidity: max. 95% relative
Vibration: 10g (25...2000 Hz)
Shock: 50g/ 1 ms

EMC PROTECTION

(Output: 4...20mA)

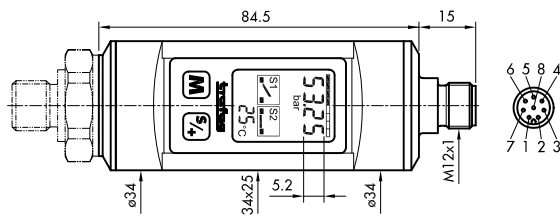
Emission: EN/IEC 61000-6-3
Immunity: EN/IEC 61000-6-2

MECHANICAL DATA

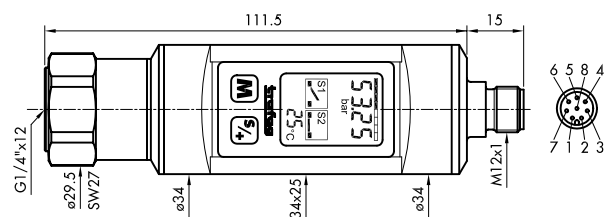
Material
Sensor: 1.4542/1.4435 (AISI630/316L)
Housing: 1.4301/1.4306 (AISI304/304L)
Seal (media contacting): NBR 70°Sh
Apparatus connector: 8-poles (PA)
U_{max}: 30V AC/ 36V DC
Mounting torque: 25 Nm
Weight: ~ 200 g

¹⁾ nur mit vorschriftsmässig montierter Kabeldose gültig/valable seulement avec fiche femelle montée selon instructions/provided female connector is mounted according to instructions

MASSBILDER / COTES D'ENCOMBREMENT / DIMENSIONS

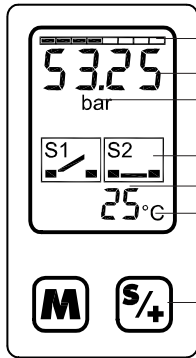


8864.XX.23XX.XX.XX



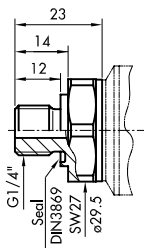
8864.XX.2310.XX.XX.XX

(1:1)

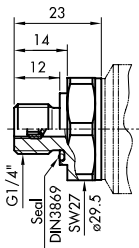


- Bargraph
- Druck/ Pression / Pressure
- Druckeinheiten/ Unités de pression/ Pressure scale
(bar, mbar, Pa, kPa, MPa, psi, kpsi, mWG)
- Schaltzustand/ Etat d'interrupteur/ Switch state: (ON/OFF position)
- Sensortemperatur/ Température de capteur/ Sensor temperature
- Temperatureinheiten/ Unités de température/ Temperature scale
(°C, °F)
- Tastatur/ Touches/ Buttons

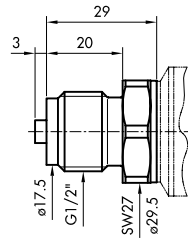
Einstellparameter/ Adjust. de paramètres/ Adjustment parameters



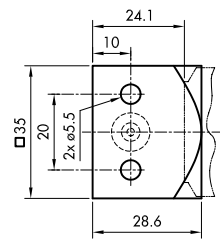
8864.XX.2317XX.XX.XX



8864.XX.2315XX.XX.XX

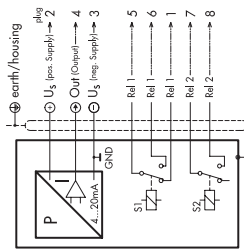


8864.XX.2311XX.XX.XX



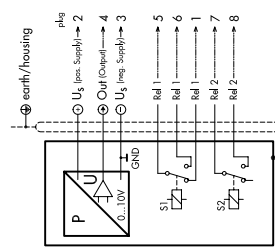
8864.XX.2341XX.XX.XX

ELEKTRISCHER ANSCHLUSS / RACCORDEMENT ÉLECTRIQUE / ELECTRICAL CONNECTION



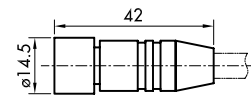
4...20 mA / 2 relays

8864.XX.XXXX.XX.19.23



0...10 VDC / 2 relays

8864.XX.XXXX.XX.17.23



Länge/ Longueur/ Length: 2m
Material/ Matériaux/ Material: PUR

- 1 = weiss/ blanc/ white
- 2 = braun/ brun/ brown
- 3 = grün/ vert/ green
- 4 = gelb/ jaune/ yellow
- 5 = grau/ gris/ grey
- 6 = rosa/ rose/ pink
- 7 = blau/ bleu/ blue
- 8 = rot/ rouge/ red

Abschirmung/ écran/ shield: an Mutter/ dans écrou/ on screw
DCS CON